



# Costruzioni Ecologiche Dettagli Tecnici

MASSIMO COMFORT CONSUMI AL MINIMO

## DESIGN FLESSIBILE

- La costruzione e il montaggio delle case prefabbricate in legno non si limita a case standard, dal progetto prestabilito, essendoci la possibilità di ingegnerizzare le soluzioni, ovvero di realizzare case direttamente su progetto del vostro architetto di fiducia.
- Il legno inoltre garantisce la possibilità di soluzioni la cui realizzazione con altri materiali sarebbe difficile o problematica.
- Le case realizzabili sono quindi compatibili con qualunque tipo di progetto, indipendentemente dalla sua complessità.

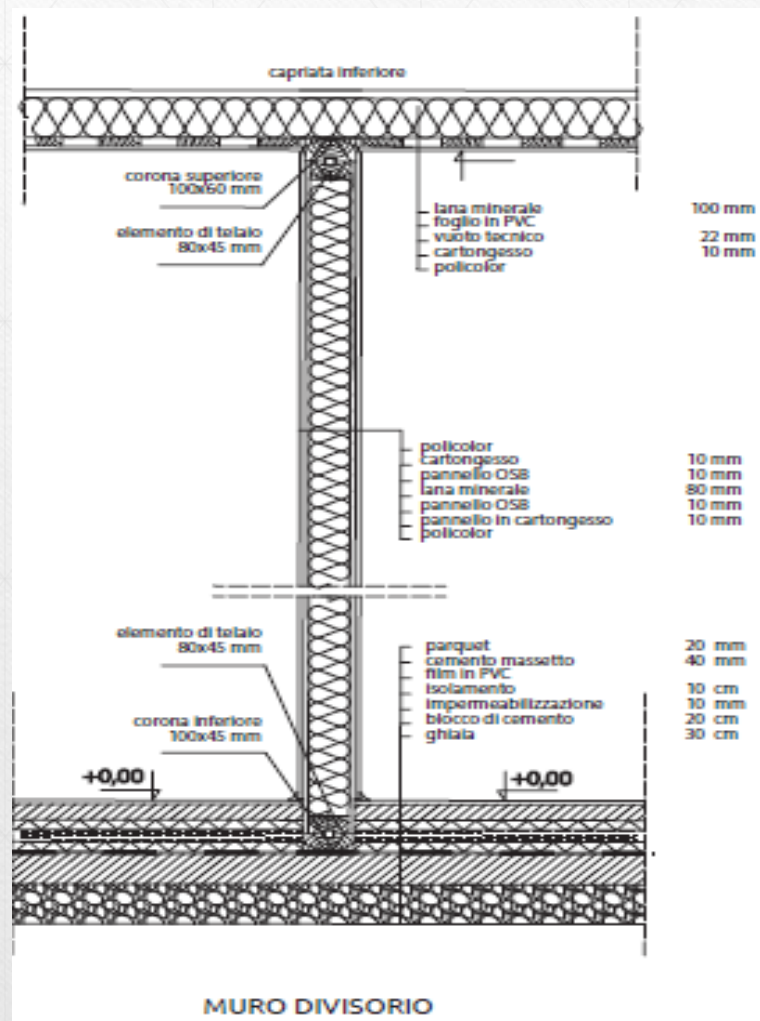
## ELEVATA RESISTENZA SISMICA

- La resistenza statica della struttura è garantita da una fitta intelaiatura realizzata da telai (montanti+traversi) in legno massello che sono inseriti all'interno delle pareti portanti del fabbricato, garantendo un comportamento elastico della struttura nel suo insieme grazie all'intrinseca elasticità del legno e grazie ai collegamenti metallici tra le aste e ai dispositivi antiribaltamento delle pareti.
- Tutte le case sono calcolate per una resistenza al sisma di almeno 9 gradi sulla scala Richter.
- Tutti possono facilmente documentarsi sulla indubbia maggiore efficienza di queste strutture rispetto a quelle realizzate con tecnologie tradizionali, efficienza dimostrata non solo in simulazioni di laboratorio su piattaforma vibrante ma anche a seguito di terremoti realmente verificatisi nei paesi in cui la tecnologia delle case a struttura prefabbricata di legno è maggiormente diffusa.

# FORNITURA IN FORMULA “CHIAVI IN MANO”

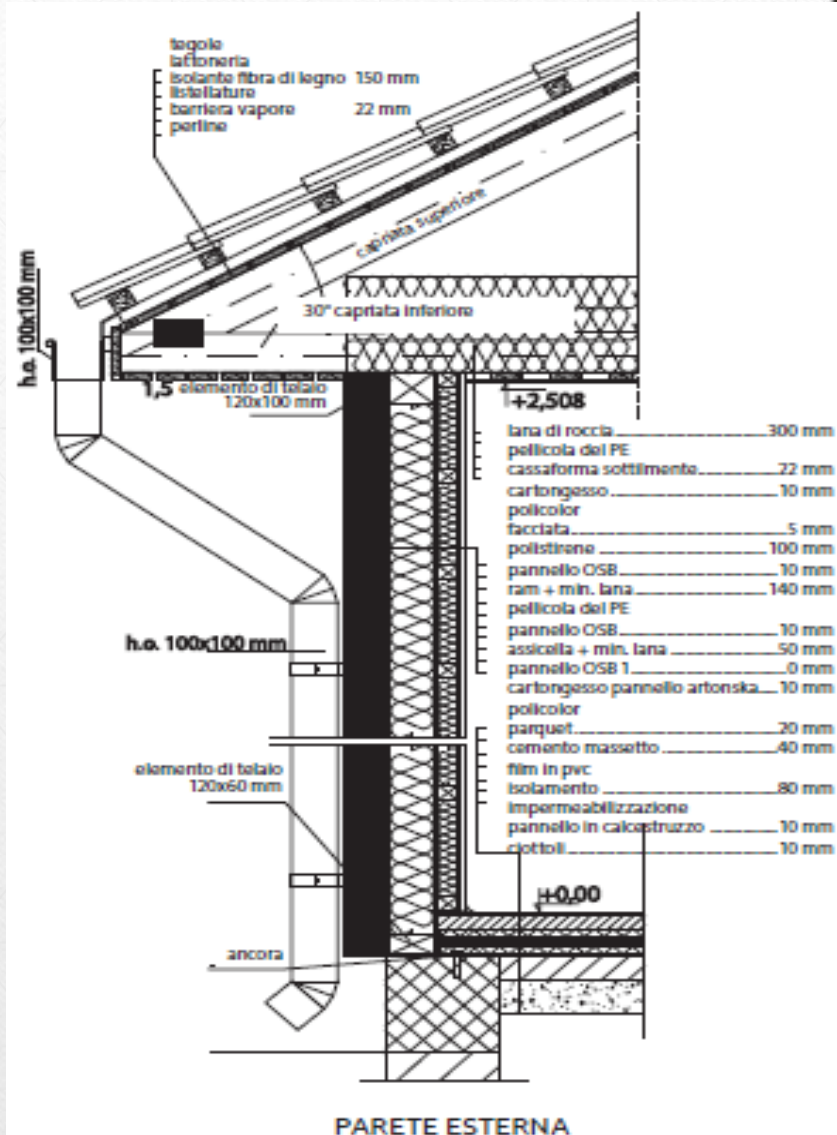
## FORNITURA E POSA IN OPERA DELL'INTERA STRUTTURA PREFABBRICATO

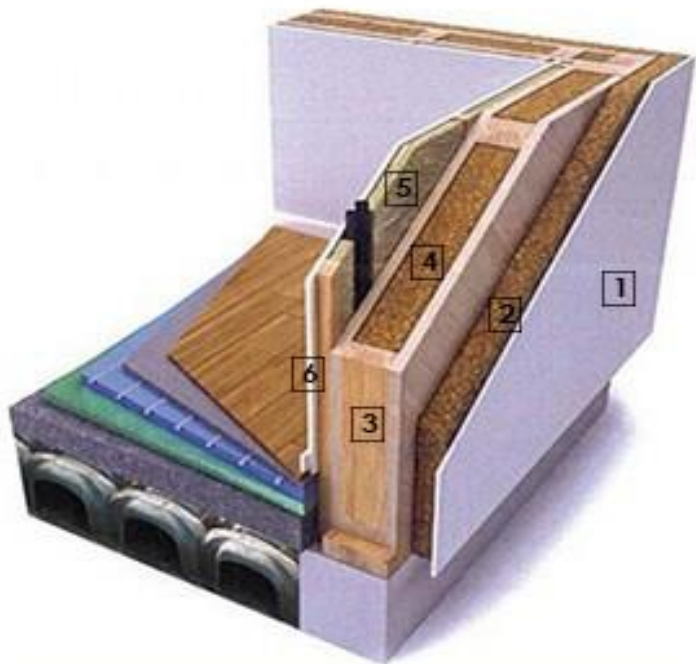
- Strutture verticali prefabbricate di legno, muri portanti interni ed esterni e muri divisorii
- Solai di interpiano
- Solai di copertura con struttura di copertura ventilata
- Porticati, gronde in lamiera zincata e rifiniture
- Compreso trasporto, montaggio, isolanti interni ed esterni, elementi di fissaggio metallici, ancoraggi, e quanto necessario per un montaggio conforme alla regola d'arte e in accordo con le determinazioni progettuali e con le tavole esecutive depositate presso gli Uffici del Genio Civile.



## COPERTURA

- Tegole in cotto tipo portoghese fissate a vite su listello e controlistello di legno per la realizzazione di un tetto ventilato, compresi pezzi speciali, finali ed elementi di colmo
- Cavallotti zincati e listelli di legno per realizzare un colmo ventilato
- Rete parainsetti e pettine parapasseri da posizionare ad inizio falda





- 1 Intonaco con Rasatura finale idrorepellente da 6 mm
- 2 Cappotto isolante
- 3 Listellatura da 50 mm
- 4 Pannello OSB 12mm /isolante /OSB pannello da 12 mm
- 5 Barriera vapore/ Intercapedine per impianti da 45 mm
- 6 Cartongesso con finitura

### **CAPPOTTO E INTONACO ESTERNO**

Cappotto ad alta densità, con spessore a partire da 10 / 20 cm, applicato sull'intera superficie esterna delle pareti perimetrali con fissaggio chimico (colla) e meccanico (tasselli) sulla parete stessa e successiva rasatura data in doppia mano con rete interposta e rasatura di finitura in intonaco precolorato, con colorazione chiara da ampia campionatura proposta.

### **FINITURE EDILI INTERNE**

Stuccatura dei pannelli di finitura interna delle pareti e dei soffitti, rasatura e tinteggiatura degli stessi con tinta di colore bianco data in doppia mano con fissativo

## **SOGLIE E DAVANZALI**

- Soglie del portoncino e delle porte/finestra in Travertino o altro materiale equivalente con spessore 3 cm
- Davanzali finestre a taglio termico, con parte interna in marmo o altro materiale equivalente e parte esterna in Travertino o altro materiale equivalente con spessore cm 3

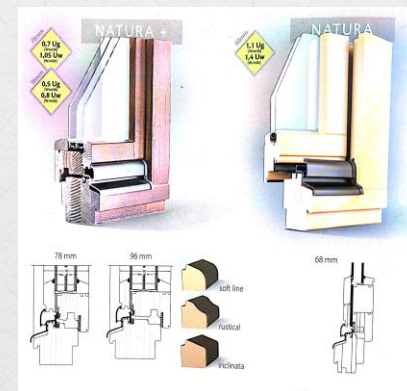
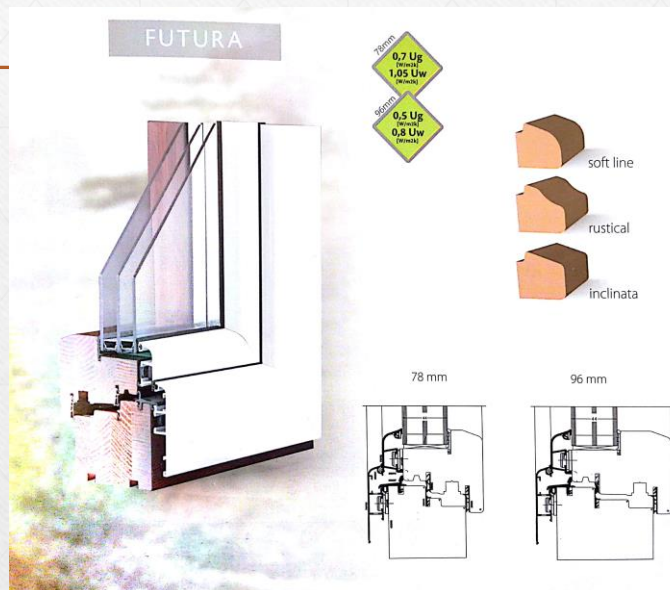
---

## **PAVIMENTI E RIVESTIMENTI**

- Sottofondo in massetto alleggerito a copertura impianti con spessore 6 cm.
- Massetto autolivellante premiscelato a essiccazione semirapida da impiegare fino a 3 cm al di sopra dei funghetti dei pannelli dell'impianto radiante a pavimento
- Pavimentazione in mattonelle di monocottura, a scelta da campionario, con formato massimo 30×30 con posa diritta o in diagonale, a disegno semplice, a colla sul sottostante massetto, compresa stuccatura e realizzazione di giunti di dilatazione permanenti. La fornitura prevede l'impiego di materiali di prima scelta.
- Battiscopa in stile piastrella
- Rivestimenti in piastrelle a scelta da campionario, con formato massimo 20×20 con posa diritta, a disegno semplice e in assenza di cornici, a colla intonaco, compresa stuccatura, fino ad altezza di cm 220 nei bagni e cm 160 in cucina

## INFISSI

- Finestre e porte/finestre in Pvc o legno a 1 o più ante apribili normalmente con possibilità di anta a ribalta, profilo a 5 o a 6 camere, a doppio e triplo vetro, comprensive di guarnizioni, cornici, ferramenta, maniglia



## INFISSI INTERNI

- Porte interne in legno a semplice anta in tamburato di legno impiallicciato noce o altra essenza equivalente, con disegno a scelta da una serie di campioni

## **IMPIANTO ELETTRICO – TELEFONICO – TV/SAT**

- Impianto elettrico di tipo tradizionale realizzato in tubo corrugato di tipo pesante con diametro minimo 20 mm (o 25 mm per impianto TV/Sat), interamente sfilabile, con posa interna alle pareti (o nel cavedio tecnico nelle pareti perimetrali esterne), con cordicella tipo N07VK di sezione minima 1,5 mmq per punti luce, 2,5 mmq per punti presa, 4 mmq nelle dorsali (o cavo antenna per impianto TV/Sat o cavo LAN per impianto dati), compreso scatole di derivazione con relativi coperchi, scatole portafrutto, apparecchiature modulari Vimar Plana o similare e placche, secondo lo schema funzionale con voi concordato che prevede fino a 40 punti luce/prese + 2 punti TV + 2 punti telefonia e comprensivo di:
  - Quadro elettrico di distribuzione
  - Impianto di terra con dispersori a croce e corda di rame nudo 35 mm
  - Predisposizione in uscita per impianto fotovoltaico, questo escluso
  - Predisposizione per linee esterne (giardino, cancelli, ecc), queste escluse

## **IMPIANTO TERMOIDRAULICO**

- Impianto idraulico sanitario realizzato con tubazione multistrato e collettore in modo da non avere giunti sotto il pavimento e relativo a:
  - Bagni comprensivi di wc, bidet, lavabo, doccia (o vasca)
  - Predisposizione per pilozzo e lavatrice
  - Attacchi e di scarichi per lavello e lavastoviglie della cucina, non compresa
  - Comprensivo di scarichi silenziati e sfiati portati al tetto

## **IMPIANTO SANITARIO**

Sanitari nei bagni:

- Bidet e vaso sospeso con sedile
- Combifix per bidet e vaso sospeso
- Lavabo a semicolonna
- Piatto doccia 90 x 90 con esclusione di cabina
- Asta regolabile per doccia a telefono
- Miscelatori, rubinetterie, scarichi necessari
- Rete di scarichi silenziati, discendenti e braghe

## **IMPIANTO DI RISCALDAMENTO**

- caldaia murale istantanea a condensazione, del tipo a tiraggio forzato e camera stagna idonea per il riscaldamento ambiente e per la produzione di acqua calda sanitaria, compreso il kit di aspirazione e di scarico fumi all'esterno, compreso raccordi e montaggio
- impianto radiante a pavimento a bassa temperatura ed alta efficienza, dimensionato nel rispetto dei calcoli termici specifici
- banda dilatazione perimetrale
- giunti di dilatazione
- collettore di mandata e di ritorno
- opere idrauliche di alimentazione della caldaia e di allacciamento del collettore, realizzate con tubazioni in rame coibentato

## **NOTA SULLA FORNITURA DI MATERIALI DI FINITURA EDILE**

Tutti i materiali previsti per le finiture edili sono visionabili su campionatura. Previa definizione degli eventuali nuovi prezzi la scelta dei materiali di finitura è comunque modificabile così come è possibile installare materiali di fornitura diretta del cliente

### **IMPIANTISTICA OPZIONALE**

È possibile la fornitura opzionale delle seguenti soluzioni impiantistiche in aggiunta o in sostituzione di quelle previste dal capitolato:

**A. Impianto di riscaldamento** In alternativa alla caldaia a condensazione:

- Pompa di calore con compressore scroll ad inverter Fornita di certificazione Comprensiva di primo avviamento e di garanzia di due anni dal primo avviamento. Con modulo di controllo e con sonda temperatura acqua sanitaria per la gestione del serbatoio di accumulo.
- Serbatoio di accumulo per acqua calda sanitaria, eventualmente abbinabile anche a impianto solare termico, compreso raccordi e montaggio

**B. Impianto solare termico**

- Pannelli solari termici per la produzione di acqua calda sanitaria con serbatoio di accumulo, compreso raccordi, tubazioni, montaggio

**C. Impianto Geotermico**

### **SERVIZI AGGIUNTIVI**

- Redazione del progetto tecnologico 3D e dei particolari costruttivi da mettere a disposizione del Vostro tecnico progettista per le verifiche statiche e per la pratica di Autorizzazione da parte dei competenti Uffici del genio Civile.

## **Sono esclusi dalla fornitura, anche se in soluzione “chiavi in mano”**

- Opere per l’agibilità del cantiere, allacciamenti di cantiere per la fornitura di corrente elettrica e acqua e i relativi consumi
- Struttura di fondazione o eventuali volumi interrati su cui montare il prefabbricato di legno
- Opere di sistemazione esterna, marciapiedi, recinzioni, vialetti, i cancelli sia carrabile che pedonale, le opere per la realizzazione dei giardini e degli spazi verdi di pertinenza
- Allacciamenti alle reti tecnologiche pubbliche (acqua, scarichi, corrente, gas, telefono, acque meteoriche, ecc.) in ingresso e in uscita dal fabbricato
- Quanto non compreso specificatamente nel capitolato precedente

L’Azienda, certificata per tutti i paesi europei ed extra europei per l’assemblaggio e il montaggio delle case prefabbricate in legno, impiega materiali e sistemi di controllo della qualità agli standard più alti.

Il sistema costruttivo usato per l’assemblaggio e il montaggio delle nostre case è il risultato di oltre 60 anni di esperienza nel settore delle case prefabbricate con struttura in legno.

Per la realizzazione delle pareti viene impiegato il legno massello giuntato piallato, levigato e con un’umidità massima del 18%. Ciascuna asta di legno è verificata singolarmente ed è singolarmente marcata dal produttore.

Per la realizzazione dei solai e per gli altri elementi strutturali viene usato esclusivamente legno stratificato lamellare incollato.

Gli elementi metallici di collegamento (elementi di fissaggio, antiribaltamento, piastre di collegamento, ecc.) sono certificati in conformità con le norme ISO.

La fabbrica è dotata di equipaggiamenti e macchinari di ultima generazione e si basa sull’esperienza e il professionismo della sua giovane e dinamica squadra.

L’ufficio tecnico della Ditta dispone di Ingegneri e tecnici esperti e qualificati, in grado di fornire un servizio di assistenza che spazia dalla progettazione integrale del fabbricato al semplice supporto tecnico al Vostro Architetto o progettista di fiducia, passando attraverso la qualificata assistenza tecnica di cantiere durante tutte le fasi del montaggio del fabbricato.



**BP**  
COMPANY

- BP Company Srl
- FP Quercus Srl

Uffici : Via Tina Lorenzoni, 62  
Roma - Italia  
Tel +39 335 8437733  
info@case-green.com

La missione, è di offrire al cliente la scelta ottimale in base al proprio stile di vita, con un rapporto qualità prezzo competitivo a tutti i livelli; dalla casa standard alla casa tecnologicamente avanzata con tutti i possibili comfort attualmente disponibili, ricercare sul mercato i migliori partner che perseguono i nostri obiettivi

